

L'École des Métiers du jeu vidéo

INTRODUCTION :

Bonjour et merci à celles et à ceux qui ont téléchargé ce set de fichiers au format .stl de modèle de masque à imprimer en 3D.

Le document que voici, décrit le contenu des fichiers fournis et leur utilisation à travers plusieurs photos.

Ce masque, fourni gratuitement à tous les étudiants, tout le personnel et, tous les futurs stagiaires, est libre en téléchargement sur le site : www.creajeux.fr, a été réalisé à partir d'une base fournie en opensource que nous avons modifiée pour le rendre plus pratique à celles et ceux qui se le procureront.

La première partie de ce document présente les différentes pièces à imprimer.

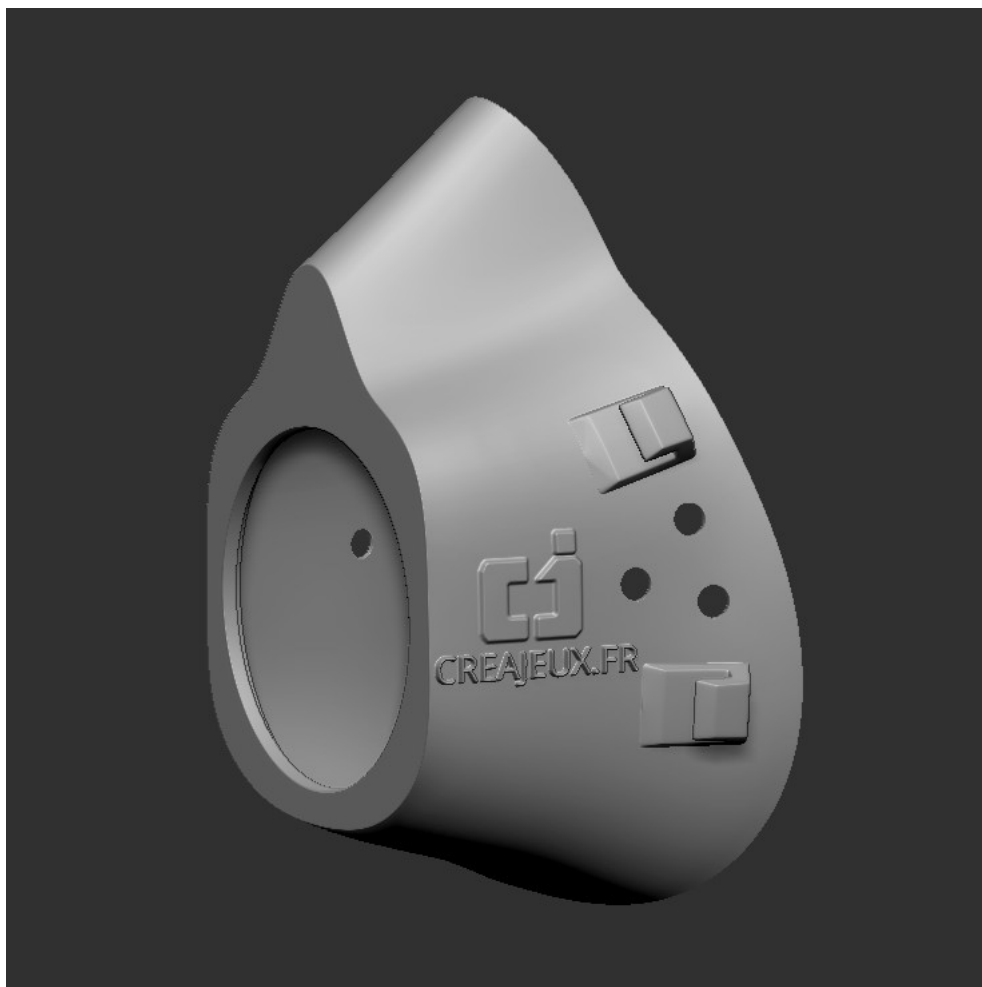
Le seconde, quant à elle montrera rapidement les étapes pour monter le masque avec un filtre ou autre (coton démaquillant).

L'École des Métiers du jeu vidéo

PARTIES COMPOSANTS LE MASQUE :

Le masque fourni au format .stl se compose de trois fichiers :

- Un fichier contenant la partie principale, c'est elle qui sera placée sur le visage.



L'École des Métiers du jeu vidéo

- Un fichier contenant un capot permettant d'intégrer un filtre quelconque.



L'École des Métiers du jeu vidéo

- Un fichier contenant un connecteur pour adapter le capot au masque.



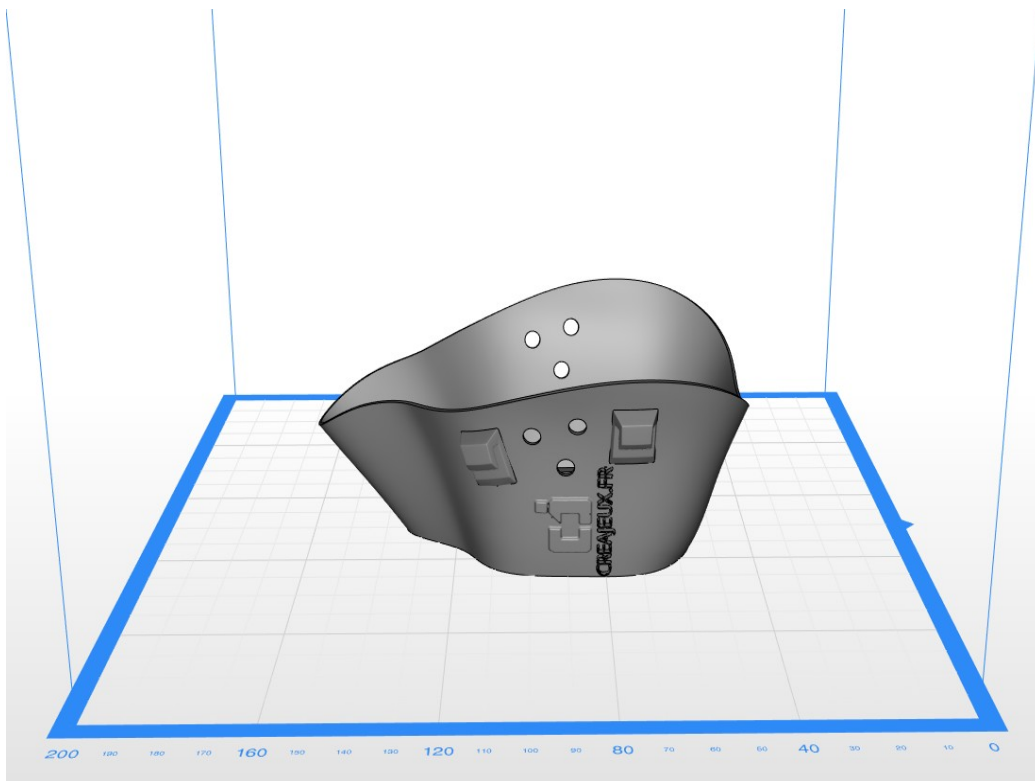
L'École des Métiers du jeu vidéo

Ces trois fichiers peuvent être imprimés sur toutes les imprimantes 3D de type FDM (Fused Deposition Modeling).

Nous tenons à donner des réglages type pour faciliter l'impression au plus grand nombre, sachant que nous indiquons :

- l'orientation idéale des différentes pièces à imprimer,
- l'épaisseur de couche adaptée pour les imprimer rapidement,
- Le temps d'impression des différentes parties.

La partie principale :

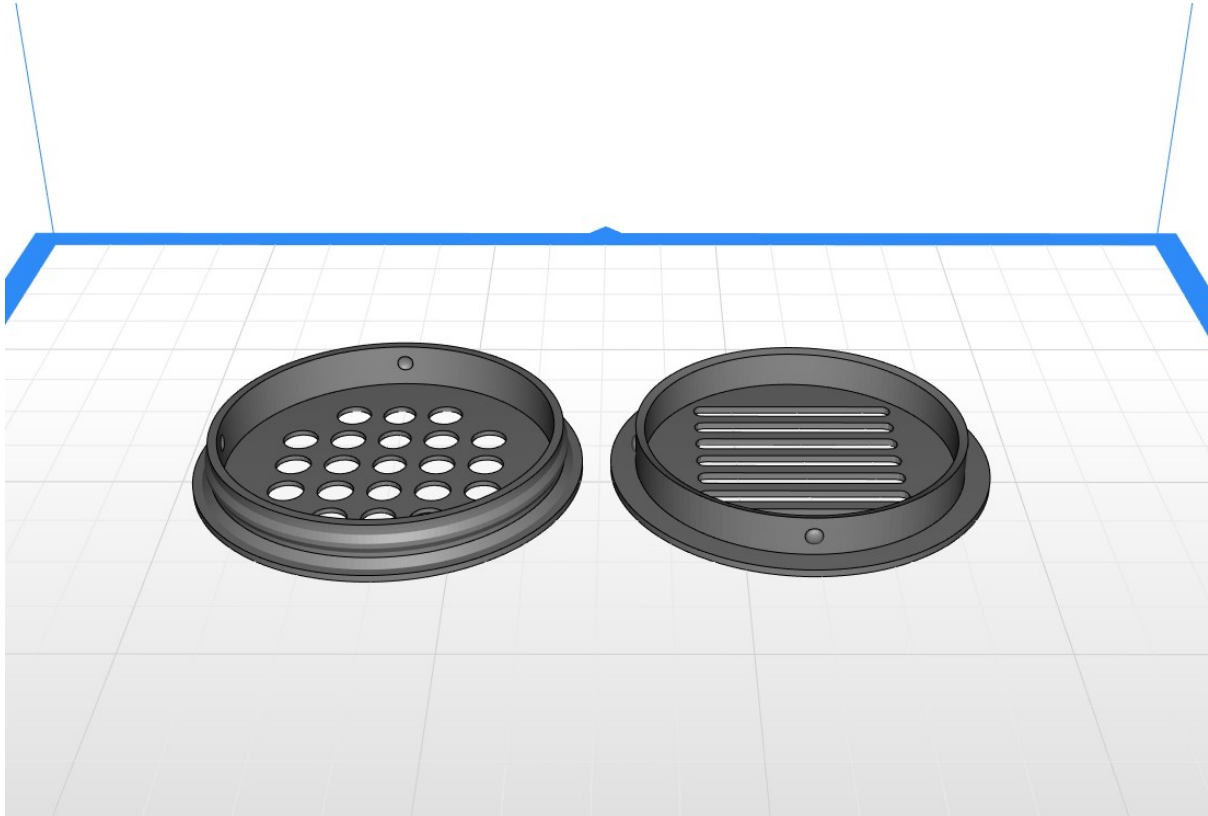


- Épaisseur de couche d'impression : 0,39 mm
- Densité de remplissage (Infill) : 30 %
- Délai d'impression : 2h10 min



L'École des Métiers du jeu vidéo

Le capot et le connecteur :



- Épaisseur de couche d'impression : 0,39 mm
- Densité de remplissage (Infill) : 30 %
- Délai d'impression : 50 min



EXEMPLE D'INSTALLATION DE FILTRE :

Étape 1 :



- Déposer le capot, la face contre une table.

L'École des Métiers du jeu vidéo

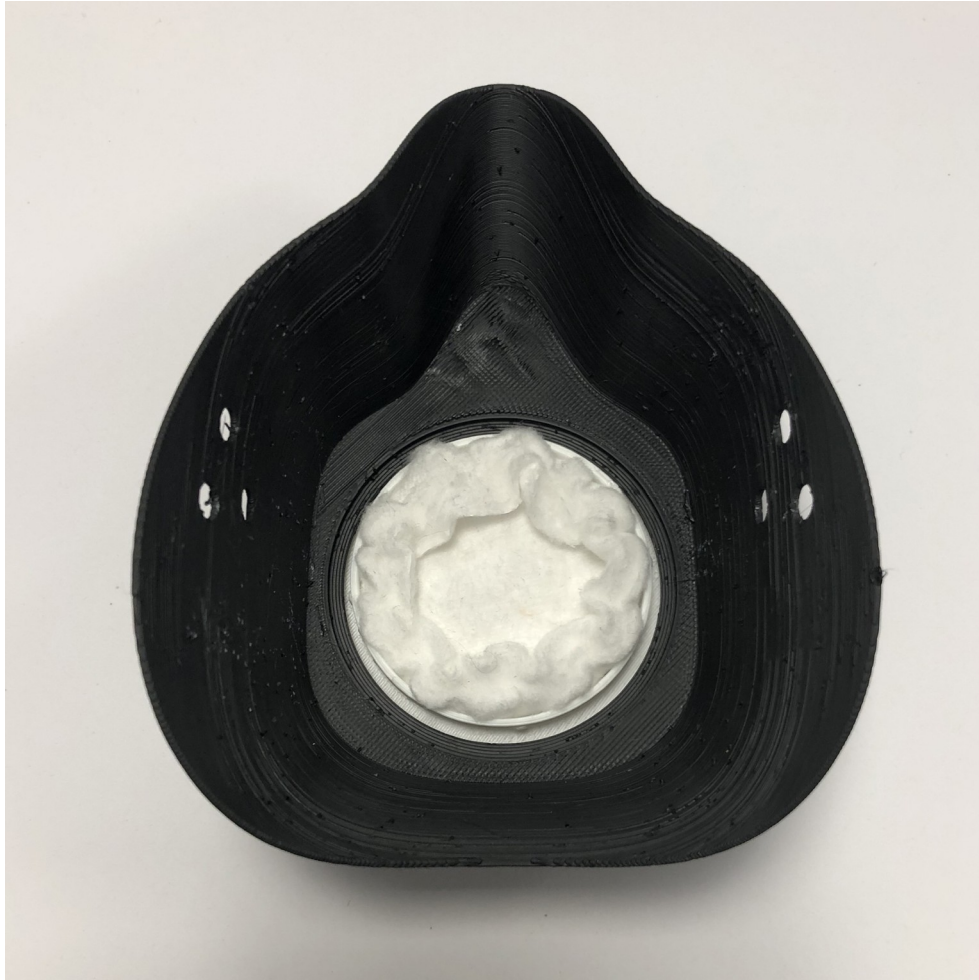
Étape 2 :



- Déposer par exemple un coton démaquillant dans la zone circulaire au centre du capot.
- Replier les bords si celui-ci est légèrement plus grand.



Étape 3 :



- Déposer la partie principale du masque par dessus le capot, comme indiqué sur la photo ci-dessus.



Étape 4 :



- Clipser le connecteur au capot en exerçant une légère pression.
(Lors d'un démontage la pièce peut résister un peu mais le phénomène s'atténue avec le temps).

L'École des Métiers du jeu vidéo

Étape 5 :



Pour une question de confort, un simple filtre à café peu convenir pour éviter le contact direct du plastique imprimé avec la peau.

Une dernier point : Les masques sont lavables au savon (uniquement) et donc réutilisables à souhait, à l'exception du coton démaquillant et du filtre à café à remplacer régulièrement.